



## LABORATORIO DI ANALISI CHIMICHE AMBIENTALI ED INDUSTRIALI

*AZIENDA CERTIFICATA ISO 9001 con DNV*



# ARS CHIMICA s.a.s.

Via F. PARRI (zona ind.le) – Loc. MOIANO  
Città della Pieve (PG)

[www.arschimica.it](http://www.arschimica.it)

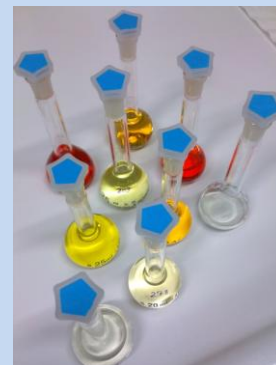
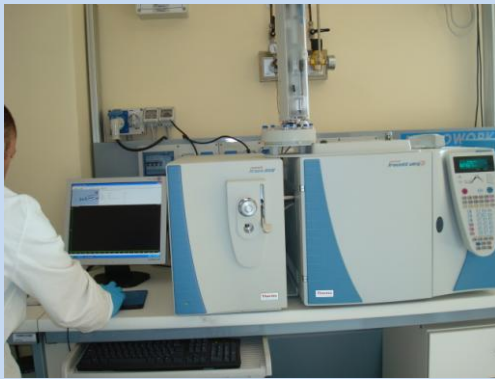
Tel. 0578.21629 – fax. 0578.21824

e-mail: [info@arschimica.it](mailto:info@arschimica.it)

# IL LABORATORIO DI ANALISI

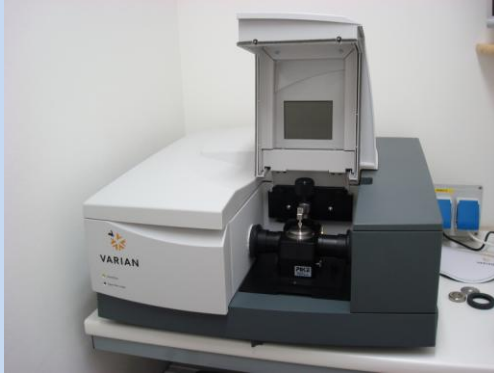


**Laboratorio di analisi chimiche ambientali e microbiologiche per le imprese, l'industria ed i privati**



All' interno del laboratorio, operativo dal 2005, chimici, ingegneri e biologi specializzati nel settore ambientale ed industriale, iscritti ai rispettivi ordini professionali, si avvalgono di una strumentazione scientifica di ultima generazione ad alto livello tecnologico, per garantire un ampio spettro di analisi e una rapida consegna dei rapporti di prova con la massima precisione ed affidabilità dei dati ottenuti. Il laboratorio è certificato ISO 9001 by DNV. Tutte le analisi vengono effettuate secondo le metodiche analitiche ufficiali italiane (UNI, ISO, IRSA-CNR, APAT, ISS) ed internazionali (EPA, NIOSH, OSHA) e secondo quanto prescritto dalle Gazzette Ufficiali del Ministero dell'Ambiente e della Sanità.

## La strumentazione analitica principale



Spettroscopia FT-IR



Sistemi GC MS



Sistemi ICP-OES



Cromatografia ionica



Analisi GC FID



Purificazione SPE



Estrattore ASE



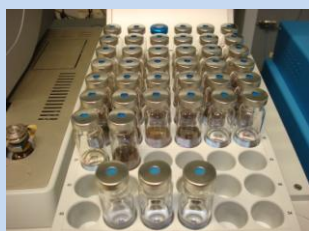
Piastra per mineralizzazioni



Estrattore Soxtherm



Evaporatore



Sistema robotizzato GCMS per analisi in spazio di testa (GCMS-HS) e P&T



Forno a microne



Analizzatore elementare CHNS

### La principale strumentazione in dotazione è:

- Gascromatografo con spettrometro di massa (GC-MS) con Purge&Trap per analisi di liquidi e solidi e sistema robotizzato per analisi in spazio di testa HS di solventi
- Gascromatografo con rivelatore a selezione di massa (GC-MS) per analisi di microinquinanti
- Gascromatografo con rivelatore a ionizzazione di fiamma (GC-FID)
- Termodersorbitore TD per estrazioni di composti organici leggeri abbinato alla GCMS
- Spettrofotometro in emissione atomica (ICP OES) per l'analisi di tutte le specie metalliche in solidi e liquidi
- Forno a microne per mineralizzazioni acide di specie metalliche ed estrazioni
- Sistema Digiprep per mineralizzazioni multiple su blocco in grafite a T controllata
- Estrattore accelerato con solventi ASE per IPA, PCB, pesticidi, idrocarburi (TPH) e
- Sistema automatico soxtherm per estrazioni solido-liquido con solventi
- Evaporatore rotante
- Cromatografo ionico modulare in soppressione chimica per l'analisi degli ioni
- Spettrofotometro UV-VIS -NIR
- Spettrofotometro FT-IR con ATR in diamante e germanio e Drift per riflettanza diffusa
- Analizzatore elementare CHNS per determinazione di azoto, carbonio, idrogeno, zolfo in matrici solide e liquidi
- Strumento dedicato automatico per la determinazione del flash point ( punto di infiammabilità per liquidi e solidi)
- Titolatore potenziometrico automatico
- Microscopio ottico in contrasto di fase (MOCF)
- Strumentazione completa per campionamenti esterni ambientali ed igiene industriale (sonde isocinetiche, pompe aspiranti, campionatori personali, analizzatori per CO, NO<sub>x</sub> ecc.)
- Strumentazione analitica completa da banco e portatile

## ***PRINCIPALI SERVIZI ANALITICI***

- **Acque destinate al consumo umano (acquedotti e condomini)**
  - Acque di scarico civili ed industriali
- **Acque sotterranee (falde, pozzi, piezometri)**
  - Acque di piscina: alimentazione e vasca
    - Acqua da impasto per calcestruzzo
  - Acque superficiali (laghi, fiumi, ecc.)
    - Percolati di discarica
    - Terreni contaminati - bonifiche
  - Terra e rocce da scavo - suoli - Terreni agricoli
- **Fanghi civili e industriali - Fanghi destinati all' agricoltura**
  - Rifiuti solidi e liquidi
- **Emissioni gassose in atmosfera (camini industriali)**
- **Ambienti di lavoro e igiene industriale (rischio chimico)**
  - Polveri (compresa silice libera cristallina)
- **Scienza dei materiali: controllo qualità e riconoscimento di sostanze**
- **Analisi di materiali lapidei, intonaci, calcestruzzi, aggregati e polimeri**
- **Amianto nei materiali (comprese le fibre aerodisperse nell'aria)**
  - Monitoraggio qualità dell' aria ambiente
  - Rumore e vibrazioni (rischio fisico)
  - Consulenze HACCP

### **SEZIONE ACQUE**

Il laboratorio esegue analisi chimiche complete su acque destinate ad uso e consumo umano (potabili), acque minerali naturali, acque reflue industriali e civili (scarichi), acque di processi industriali, acque di piscine, acque sotterranee e di pozzi, acque per il settore edile.



## **SEZIONE RIFIUTI, FANGHI, SUOLI E TERRENI**

- Analisi complete di qualsiasi tipologia di inquinante ai sensi del D.Lgs. 152/06 e caratterizzazione di rifiuti solidi, liquidi e fanghi con assegnazione del codice CER per lo smaltimento
- Analisi di suoli da bonificare e/o contaminati – caratterizzazione chimica di siti
- Terra e rocce da scavo
- Fanghi destinati all' agricoltura
- Terreni agricoli
- Test di eluizione e di cessione su qualsiasi tipologia di rifiuto per conferimento in discariche o impianti per il trattamento dei rifiuti
- Percolati di discarica



## **SEZIONE EMISSIONI GASSOSE IN ATMOSFERA ED IGIENE INDUSTRIALE**

- Camini industriali (polveri, metalli, SOV, NO<sub>x</sub>, SO<sub>x</sub>, acidi inorganici, IPA, gas tossici, PCB, ecc.)
- Qualità dell'aria in ambienti di lavoro (polveri totali, silice, SOV, metalli nelle polveri, fibre di amianto aerodisperse, microrganismi)
- Valutazione di emissioni odorigene diffuse
- Controllo qualità aria ambiente (D.M. 60/2002)
- Rumore e vibrazioni meccaniche trasmesse all'operatore



## SEZIONE SCIENZA DEI MATERIALI – CARATTERIZZAZIONE e CLASSIFICAZIONE



- Caratterizzazione di materiali metallici (acciai e leghe) e plastici (PET, PVC, PE, ecc.)
- Analisi di materiali contenenti amianto e caratterizzazione delle fibre minerali presenti in rifiuti solidi e coperture eternit, cemento-amianto –  
**Laboratorio iscritto alle liste del Ministero della Sanità ai sensi del D.M. 07/07/97 per il settore analisi amianto**
- Analisi in spettroscopia infrarossa FT-IR in ATR e DRIFT per caratterizzazione di materiali e polveri incognite
- Analisi di materiali secondo la direttiva Rohs
- Analisi oli di trasformatori, vernici e cosmetici
- Test di migrazione globale e specifica su materiali plastici

## SEZIONE DI MICROBIOLOGIA

- Analisi microbiologiche complete su qualsiasi tipologia di acqua
- Test di biodegradabilità su varie matrici
- Corsi HACCP per alimentaristi e consulenze

## SEZIONE CONSULENZE E SICUREZZA IN AMBIENTI DI LAVORO (ex 626/94 –D.Lgs. 81/2008)

Servizio di RSPP aziendale, stesura ed integrazione/aggiornamento del Documento di Valutazione dei Rischi (DVR) aziendale, valutazione metrica tramite misurazioni effettive dei rischi aziendali (ad es. rischio chimico, fisico, ecc.). Si effettuano corsi di informazione-formazione agli addetti delle aziende, secondo quanto specificato all'art.32 del D.lgs. 81/08.

Si effettuano consulenze su impianti di acque reflue, impianti di potabilizzazione civili ed industriali, pratiche amministrative ambientali (es. emissioni in atmosfera), si offre inoltre il servizio di consulenza sulla qualità aziendale tramite affidamento ad un consulente esterno.



## INFO

[WWW.ARSCHEMICA.IT](http://WWW.ARSCHEMICA.IT)

### Orario ufficio e laboratorio

Dal lunedì al venerdì

Mattino: 8:30 - 13:00 – Pomeriggio: 14:45 - 19:30

Sabato

Mattino: 9:00 - 13:00

**DISPONIBILE SERVIZIO DI CAMPIONAMENTO IN SITU IN TUTTO IL CENTRO ITALIA**

### Responsabile del laboratorio:

**Dott. Chim. Luca Cucè – Chimico Industriale**  
mobile: 347.2432981 – e-mail: [luca.cuce@arschimica.it](mailto:luca.cuce@arschimica.it)

Ufficio e Laboratorio:

Tel. 0578.21629 - Fax 0578.21824

e-mail: [info@arschimica.it](mailto:info@arschimica.it)

ARS CHIMICA s.a.s. di Luca Cucè & C.  
Via Ferruccio Parri (zona ind.le) – Loc. Moiano  
06062 – Città della Pieve (PG)  
P.IVA / C.F. 02731210544

### Come raggiungerci:

Dall' Autostrada A1 uscita casello **Chianciano Terme - Chiusi**.  
Proseguire per circa 7 Km in direzione Chiusi-Città della Pieve-Perugia fino alla località **Moiano** (zona industriale) nel Comune di Città della Pieve (PG).  
Da Perugia proseguire in direzione Chiusi fino alla località Moiano.

